



Outils nécessaires à l'installation

Table listing tools and their specifications: 1 Tournevis Phillips, 2 Indicateur de niveau, 3 Perceuse électrique, etc.

CONSIGNES DE SÉCURITÉ

- Line attentivement les « CONSIGNES DE SÉCURITÉ »... Lire attentivement les « CONSIGNES DE SÉCURITÉ »... Lire attentivement les « CONSIGNES DE SÉCURITÉ »...

AVERTISSEMENT Ce symbole indique un risque de blessures ou de dommages matériels.

ATTENTION Ce symbole avec arrière-plan blanc indique une action INTERDITE.

AVERTISSEMENT Ce symbole avec arrière-plan noir indique une action REQUISE.

AVERTISSEMENT Ne pas installer l'appareil près de la balustrade d'un balcon...

ATTENTION Ne pas utiliser de cordon, de cordon mobile, de cordon joint ou de cordon prolongateur non spécifié...

ATTENTION Ne pas introduire un doigt ou un objet dans l'appareil; le ventilateur à rotation rapide peut causer des blessures.

ATTENTION Ne pas utiliser de produits inflammables, d'huile, de graisse, de peinture, de vernis, de colle, de ciment, de plâtre, de mortier, de béton, de ciment, de plâtre, de mortier, de béton...

ATTENTION Ne pas ajouter ou remplacer de frigorigènes autre que celui spécifié. Autrement, cela pourrait causer des dommages à l'appareil, un éclatement, des blessures, etc.

ATTENTION Lors de l'installation, se conformer à tous les codes et réglementations locaux sur l'électricité, la construction, la plomberie ainsi qu'à ces instructions d'installation.

ATTENTION Ne pas utiliser de fils épousés pour la connexion intérieure/extérieure. Utilisez le câble de connexion intérieure/extérieure recommandé.

ATTENTION Ne pas installer l'appareil dans un endroit où il peut y avoir une fuite de gaz inflammable. La fuite et l'accumulation de gaz autour de l'appareil peuvent présenter un risque d'incendie.

ATTENTION Ne pas installer l'appareil dans un endroit où il peut y avoir une fuite de gaz inflammable. La fuite et l'accumulation de gaz autour de l'appareil peuvent présenter un risque d'incendie.

ATTENTION Ne pas installer l'appareil dans un endroit où il peut y avoir une fuite de gaz inflammable. La fuite et l'accumulation de gaz autour de l'appareil peuvent présenter un risque d'incendie.

ATTENTION Ne pas installer l'appareil dans un endroit où il peut y avoir une fuite de gaz inflammable. La fuite et l'accumulation de gaz autour de l'appareil peuvent présenter un risque d'incendie.

ATTENTION Ne pas installer l'appareil dans un endroit où il peut y avoir une fuite de gaz inflammable. La fuite et l'accumulation de gaz autour de l'appareil peuvent présenter un risque d'incendie.

ATTENTION Ne pas installer l'appareil dans un endroit où il peut y avoir une fuite de gaz inflammable. La fuite et l'accumulation de gaz autour de l'appareil peuvent présenter un risque d'incendie.

ATTENTION Ne pas installer l'appareil dans un endroit où il peut y avoir une fuite de gaz inflammable. La fuite et l'accumulation de gaz autour de l'appareil peuvent présenter un risque d'incendie.

ATTENTION Ne pas installer l'appareil dans un endroit où il peut y avoir une fuite de gaz inflammable. La fuite et l'accumulation de gaz autour de l'appareil peuvent présenter un risque d'incendie.

ATTENTION Ne pas installer l'appareil dans un endroit où il peut y avoir une fuite de gaz inflammable. La fuite et l'accumulation de gaz autour de l'appareil peuvent présenter un risque d'incendie.

ATTENTION Ne pas installer l'appareil dans un endroit où il peut y avoir une fuite de gaz inflammable. La fuite et l'accumulation de gaz autour de l'appareil peuvent présenter un risque d'incendie.

ATTENTION Ne pas installer l'appareil dans un endroit où il peut y avoir une fuite de gaz inflammable. La fuite et l'accumulation de gaz autour de l'appareil peuvent présenter un risque d'incendie.

ATTENTION Ne pas installer l'appareil dans un endroit où il peut y avoir une fuite de gaz inflammable. La fuite et l'accumulation de gaz autour de l'appareil peuvent présenter un risque d'incendie.

ATTENTION Ne pas installer l'appareil dans un endroit où il peut y avoir une fuite de gaz inflammable. La fuite et l'accumulation de gaz autour de l'appareil peuvent présenter un risque d'incendie.

ATTENTION Ne pas installer l'appareil dans un endroit où il peut y avoir une fuite de gaz inflammable. La fuite et l'accumulation de gaz autour de l'appareil peuvent présenter un risque d'incendie.

ATTENTION Ne pas installer l'appareil dans un endroit où il peut y avoir une fuite de gaz inflammable. La fuite et l'accumulation de gaz autour de l'appareil peuvent présenter un risque d'incendie.

ATTENTION Ne pas installer l'appareil dans un endroit où il peut y avoir une fuite de gaz inflammable. La fuite et l'accumulation de gaz autour de l'appareil peuvent présenter un risque d'incendie.

ATTENTION Ne pas installer l'appareil dans un endroit où il peut y avoir une fuite de gaz inflammable. La fuite et l'accumulation de gaz autour de l'appareil peuvent présenter un risque d'incendie.

UNITÉ INTÉRIEURE

1 CHOIX DU MEILLEUR EMPLACEMENT (Cf. chapitre « Choix du meilleur emplacement »)

2 FIXATION DE LA PLAQUE D'INSTALLATION

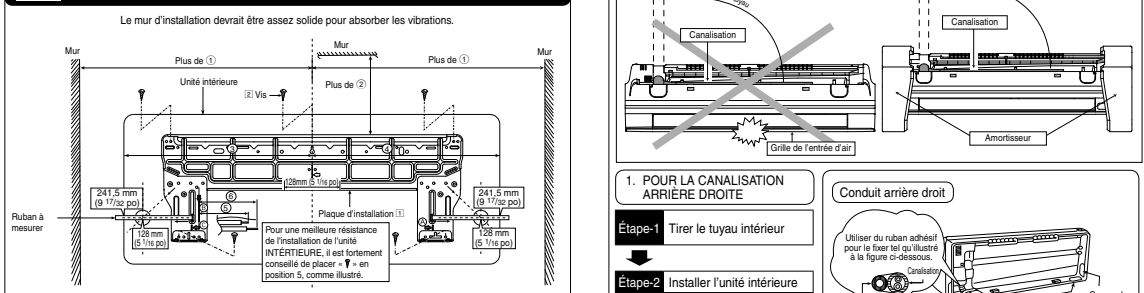


Table with dimensions for different models: ESRKUAW, E12RKUAW. Columns include model, dimensions 1-6, and unit weight.

3 PERÇAGE D'UN TROU DANS LE MUR ET INSTALLATION D'UN MANCHON DE CANALISATION

4 INSTALLATION DE L'UNITÉ INTÉRIEURE

5 CONNEXION ÉLECTRIQUE DE L'UNITÉ INTÉRIEURE

6 ISOLANT DE TUYAU

7 DÉMUNITION DE LA GRILLE AVANT

8 COUPE ET ÉVASEMENT DU TUYAU

UNITÉ EXTÉRIEURE

1 CHOIX DU MEILLEUR EMPLACEMENT (Cf. chapitre « Choix du meilleur emplacement »)

2 INSTALLATION DE L'UNITÉ EXTÉRIEURE

3 CONNEXION DE LA CANALISATION

4 ÉVACUATION DE L'ÉQUIPEMENT

5 CONNEXION ÉLECTRIQUE À L'UNITÉ EXTÉRIEURE

6 ISOLANT DE TUYAU

7 DÉMUNITION DE LA GRILLE AVANT

8 ÉVALUATION DE LA PERFORMANCE

9 ÉVALUATION DE L'EAU DE DRAINAGE DE L'UNITÉ EXTÉRIEURE

10 VÉRIFICATION DE L'ÉVACUATION

11 ÉVALUATION DE LA PERFORMANCE

12 ÉLÉMENTS À VÉRIFIER

13 FONCTIONNEMENT EN MODE AUTOMATIQUE

14 CAPTEUR ÉCO