

Panasonic

ENTREPRISES

Terminal de communication numérique

KX-DTU100

Communication vocale
transparente



Facilité d'utilisation et tranquillité grâce aux communications bidirectionnelles

Aimeriez-vous améliorer le rendement de votre résidence-services en communiquant de manière

Le terminal KX-DTU100 de Panasonic est un terminal de communication numérique conférant des communications rapides mais harmonieuses et de haute qualité d'appels lorsqu'il est jumelé au système de communications de Panasonic pour garantir des communications harmonieuses et de haute qualité.

Haute qualité et convivialité



Communications naturelles

Le mode mains libres duplex intégral élimine les interruptions saccadées lorsque deux personnes parlent, ouvrant la voie aux conversations naturelles. Il en résulte des communications harmonieuses.



Bouton d'appel grand format et visible

Un bouton d'appel rouge est bien en vue sur le boîtier blanc, conférant une excellente visibilité et une utilisation facile. On retrouve également un pratique voyant constant à DEL, visible même la nuit.



Touche directe

En plus d'un bouton d'appel, le dispositif est nanti de 3 touches directes. Les touches directes peuvent être utilisées comme touches de composition rapide ou comme touches pour l'écoute d'informations sur les différentes activités et les divers menus. La présence d'une touche directe fournit une solution de communication souple et efficace pour les résidences-services.



Volume réglable

Le volume du mode mains libres peut être réglé sur 4 paliers. L'appareil a été muni d'une commande de réglage du volume facile à utiliser afin d'en permettre le contrôle par les personnes âgées et son positionnement à l'avant de l'appareil en facilite l'accès.



Prise en charge de connexion de dispositifs externes

Les dispositifs listés ci-dessous peuvent être connectés à l'appareil pour une expansion du système selon les besoins de la résidence-services et des résidents.

- Téléphone propriétaire numérique de la série KX-DT500 de Panasonic, téléphone à ligne simple* ou KX-DTU100
- Cordon d'appel (cordon avec broche de 1/4 po)
- Interrupteur à tirage (câble AWG26-AWG20 à 2 broches)

*Installation de carte DHLC sur l'unité PBX requise.

Clarté d'esprit fonctionnelles

harmonieuse et efficace?

meuses dans la résidence-services. Il fournit un système
ualité entre les résidents et les personnes soignantes.



Administration, programmation et maintenance faciles



**Gestion
centralisée**

La configuration de chaque terminal KX-DTU100 peut être effectuée globalement avec la programmation centralisée sur le PBX, éliminant le besoin de configurer chaque terminal. L'installation et la maintenance sont des plus faciles, réduisant ainsi les coûts opérationnels et les frais de main-d'œuvre. De plus, dans l'éventualité peu probable d'une défaillance, l'environnement opérationnel original peut être rétabli en remplaçant tout simplement le terminal, permettant le recouvrement de l'infrastructure dans un bref délai.



Sans batterie

La source principale d'alimentation est fournie par l'unité PBX, éliminant non seulement le besoin d'une installation compliquée mais aussi du tracas de remplacement et de défaillance d'une batterie.

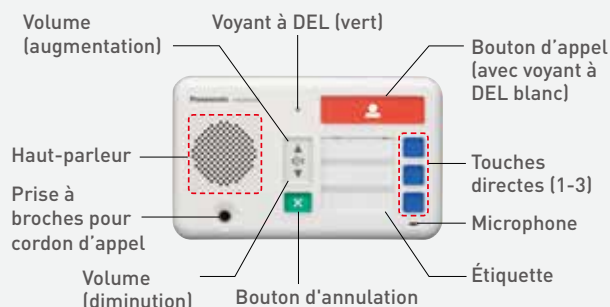


Entretien facile

Cet appareil étant appelé à un entretien fréquent, son revêtement en acrylique élimine le risque que l'inscription sur le bouton ne s'estompe ou disparaisse lors de l'entretien.

Fonctions

Côté avant



Côté arrière



Choix de styles d'installation

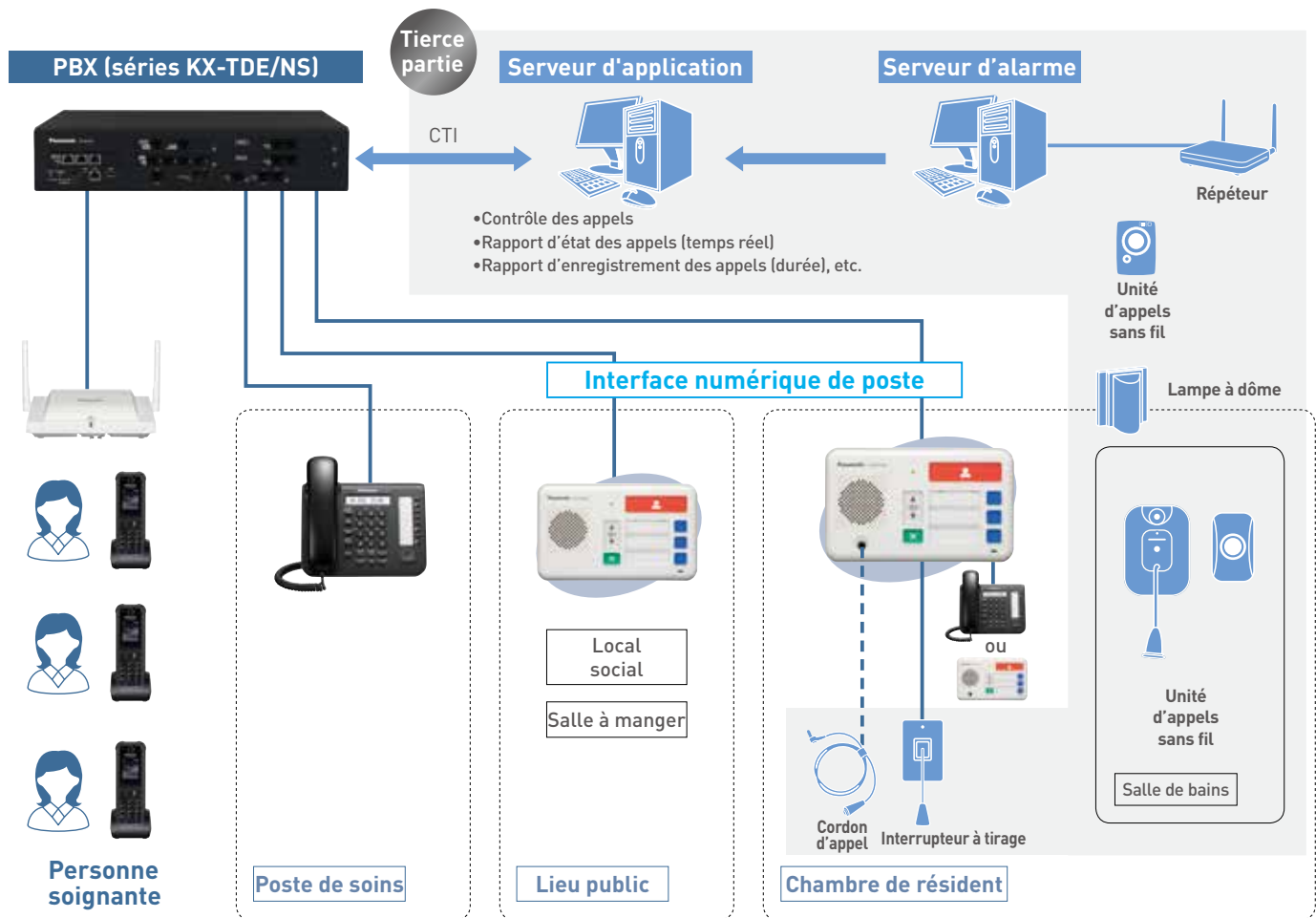
Le terminal KX-DTU100 permet une installation murale ou sur un bureau à l'aide d'un socle. En plus, le dispositif peut être installé en branchant tout simplement le cordon du PBX, éliminant les travaux d'installation compliqués.

Montage mural



Positionnement sur bureau

Schéma de configuration du système



Spécifications

Élément		Spécifications
Compatible avec PBX		KX-TDE600/200/100, KX-NS700, KX-NS1000 avec passerelle patrimoniale
Mode mains libres		Mode duplex intégral (commande de volume : 4 paliers)
Expansion externe		Port DXDP (DHLC XDP disponible)
Interface en option		Côté avant : Prise de 1/4 po (2 broches) pour cordon d'appel Côté arrière : Connecteur à 2 broches (AWG26-AWG20) pour interrupteur à tirage
Dimensions		205 mm (L) x 46 mm (H) x 124 mm (L)
Poids		Environ 500 g (appareil principal seulement) / Environ 620 g (avec socle)
Normes	CEM	FCC 15B, NMB-003
	Sécurité	UL 60950-1, CSA60950-1
Température de fonctionnement		0 °C à 40 °C
Hygrométrie		10 % à 90 % (sans condensation)

- Les poids et les dimensions sont approximatifs.
- La conception et les spécifications peuvent être modifiées sans préavis.
- Ces appareils peuvent être soumis à des règlements de contrôle des exportations.

Important

Mesures de sécurité : Lire attentivement le guide sommaire avant d'utiliser cet appareil.

1.800.635.3587
business.panasonic.ca

Panasonic
ENTREPRISES