

Caméra VPIZ à automatisation intelligente, zoom intelligent 40x stabilisé

Le modèle WV-X6511N de Panasonic capte automatiquement les images de la plus haute qualité, même dans des conditions de surveillance difficiles et évoluant rapidement. L'exceptionnelle stabilisation du zoom intelligent améliore la visibilité dans des conditions floues. L'automatisation intelligente suit la dynamique et le mouvement de la scène pour régler automatiquement les paramètres clés de la caméra en temps réel réduisant la distorsion comme le flou sur les objets en mouvement. Avec la technologie de codage intelligent H.265, elle réduit intelligemment l'efficacité de la bande passante jusqu'à une moyenne de 95 % par rapport à H.264 pour des enregistrements plus longs et moins volumineux. * Valeur en mode avancé. Elle dépend de la scène.

Qualité d'image extrême pour la saisie des preuves dans des conditions difficiles

- Vision à longue distance grâce au puissant objectif zoom 40x avec stabilisation intelligente pour montage sur poteau sur les voies publiques
- Image précise et claire des véhicules à déplacement rapide avec automatisation intelligente et couche de protection *ClearSight™*
- Performance remarquable sous faible éclairage en couleurs véritables avec faible bruit pour les applications de nuit
- Technologie *Super Dynamic* de 144 dB pour les situations à contre-jour (phares) et les ombrages sur la rue la nuit
- Fiabilité environnementale : IP66, IK10, mécanisme d'engrenage de panoramique/inclinaison de longue durée, plage de températures de fonctionnement étendue jusqu'à 60 °C (140 °F) et déshumidificateur électrique

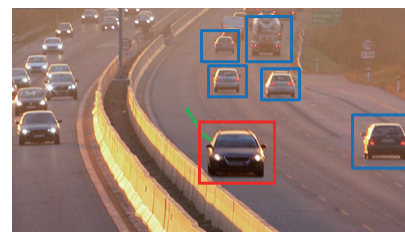
Compression H.265 extrême avec le nouveau codage intelligent

- Enregistrements plus longs et espace de stockage réduit par rapport à toutes les techniques de compression H.264
- Nouveau codage autodidacte ROI* (VIQS auto) détectant dynamiquement les zones de mouvement pour maintenir la bonne qualité des images des humains et des véhicules tout en réduisant la bande passante * Région d'intérêt (zone visée)

Détection d'incident de véhicule intégrée*

- Détection d'incident : technologie analytique vidéo sur les véhicules en sens inverse ou arrêtés
- Envoi d'une alarme au système de gestion vidéo et/ou au système de gestion de la circulation pour action immédiate
- Fonction intégrée dans la caméra. Aucun serveur requis.

* Logiciel en option



Détection de sens inverse * Photo aux fins d'illustration seulement

Caractéristiques principales

- HD 1280 x 60 ips
- Zoom optique de 40x à stabilisation intelligente
- Couche de protection *ClearSight*
- Mécanisme d'engrenage de panoramique/inclinaison durable
- Automatisation intelligente
- Technologie *Super Dynamic* extrême de 144 dB
- Vision nocturne couleur (0,0007 à 0,011 lux)
- Certifiée IP66, IK10
- Plage de températures de fonctionnement étendue
-50 °C à +60 °C (-58 °F à +140 °F)

Applications

- Circulation
- Ville sécuritaire
- Transport par trains
- Infrastructure essentielle
- Aéroport
- Stade



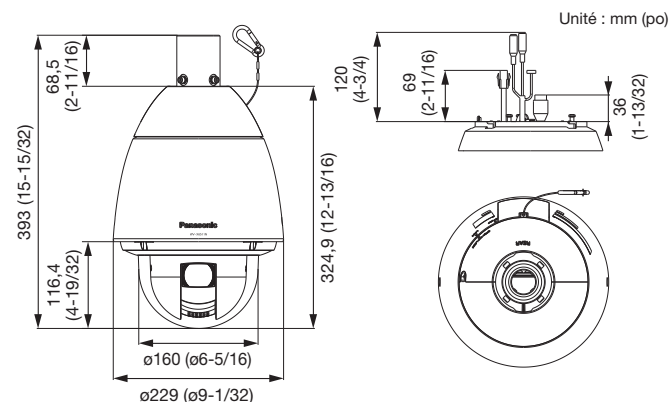
Spécifications

Caméra	Capteur d'image	Capteur MOS de 1/2,8 po	
	Éclairage minimal	Couleur : 0,011 lux, N/B : 0,005 lux (F1.6, obturateur maximum : 1/30 s max., CAG : 11) Couleur : 0,0007 lux, N/B : 0,0003 lux (F1.6, obturateur maximum : 16/30 s max., CAG : 11) ¹	
	Automatisation intelligente	Oui/Non	
	Vitesse d'obturation	1/30 à 1/10 000 * 1/30 fixe à 2/120 fixe est disponible dans le mode 30 ips seulement. * 1/60 fixe est disponible dans le mode 60 ips seulement.	
	Super Dynamic ²	Oui/Non, le niveau peut être réglé entre 0 et 31.	
	Dynamique	144 dB (Super Dynamic : Oui)	
	Réglages d'image	Gain (CAG), balance des blancs	
	Compensation d'image	Technologie adaptative d'étalement des noirs, compensation de lumière en contre-jour (BLC), compensation de brouillard, contrôle des hautes lumières (HLC), réduction numérique du bruit	
	Jour/nuit (retrait IR)	Non / Oui / Auto1 (normal) / Auto2 (lampe IR) / Auto3 (super compensation de la chrominance)	
	Détection de mouvement vidéo	Oui/Non, 4 zones disponibles	
	i-VMD	Détection intelligente de mouvement vidéo (i-VMD), *plugiciel en option WV-SAE200	
	Détection d'incident de véhicule ³	Détecte les véhicules arrêtés et en sens inverse *plugiciel en option WV-XAE100W	
	Stabilisateur d'image ³	Oui/Non (seulement en mode 30 ips)	
	Zone de discrétion	Remplissage/Pixelisation/Non (jusqu'à 32 zones disponibles)	
	Titrage de caméra (affichage à l'écran)	Oui/Non, jusqu'à 20 caractères (alphanumériques, marques)	
Objectif	Facteur de zoom	40x	
	Zoom numérique (électronique)	16x	
	Distance focale	4,25 mm à 170 mm (5/32 po à 6 11/16 po)	
	Rapport maximal d'ouverture	1:1,6 (Grand-angle) à 1:4,95 (Téléobjectif)	
	Plage de mise au point	3,0 m [9 pi 10 1/8 po] à ∞	
	Champ de vision angulaire	[mode 16:9] Horizontal : 2,1 (téléobjectif) à 65 (grand-angle) degrés Vertical : 1,2 (téléobjectif) à 39 (grand-angle) degrés [mode 4:3] Horizontal : 1,6 (téléobjectif) à 51 (grand-angle) degrés Vertical : 1,2 (téléobjectif) à 39 (grand-angle) degrés	
	Pan. et inclinaison	Plage du panoramique	360° sans fin
		Vitesse du panoramique	Manuelle : environ 0,065 degrés/s à 120 degrés/s Préréglée : jusqu'à environ 300 degrés/s
		Plage d'inclinaison	Plage fonctionnelle : -15 à 195 degrés (de niveau - vers le bas - de niveau) Plage recommandée ¹ : 0 à 180 degrés Angle d'inclinaison sélectionnable : 10 / 5 / 3 / 0°4' / -3°4' / -5°4' / -10°4' / -15°4' degrés
		Vitesse d'inclinaison	Manuelle : environ 0,065 degrés/s à 120 degrés/s Préréglée : jusqu'à environ 300 degrés/s
Positions préréglées		256 positions	
Mode automatique		Suivi automatique ³ / Panoramique automatique / Séquence préréglée / Patrouille	
Retour automatique		10 s / 20 s / 30 s / 1 min / 2 min / 3 min / 5 min / 10 min / 20 min / 30 min / 60 min	
Inversion de l'inclinaison		Oui/Non	
Interface graphique utilisateur (GUI) sur le navigateur		Contrôle de caméra	Pan./inclinaison, zoom, mise au point, mode auto, luminosité, préréglages, AUX., enregistrement sur carte SD, journal, logiciel de visualisation
		Audio	Entrée pour micro (ligne) : Oui/Non Réglage du volume : bas/moyen/haut Sortie audio : Oui/Non Réglage du volume : bas/moyen/haut
	GUI / Langue de configuration	Anglais, italien, français, allemand, espagnol, portugais, russe, chinois, japonais	
	Interface réseau	10Base-T/100Base-TX, connecteur RJ45	
Réseau	Résolution de l'image	*1,3 mégapixel [16:9] (30/60 ips) 1 280 x 720, 640 x 360, 320 x 180 *1,3 mégapixel [4:3] (mode 30 ips) 1 280 x 960, 800 x 600, VGA, 400 x 300, QVGA	
	H.265/ H.264 ⁵	Débit binaire constant / Débit binaire variable / Priorité à la cadence d'images / Meilleur effort	
	JPEG	Diffusion unique/Multidiffusion	
	Mode de transmission	10 paliers	
	Type de transmission	10 paliers	

Réseau	Codage intelligent	Codage intelligent de visage ³ : Oui (Codage intelligent de visage) / Oui (VGS auto) / Non * Le codage intelligent de visage est disponible seulement avec le flux (1). Groupe d'images (GOP) : Oui (Évolué) / Oui (Faible) / Oui (Moyen) / Non * Oui (Évolué) est disponible seulement avec H.265.
	Compression audio	G.726 (ADPCM) : 16 kbps / 32 kbps, G.711 : 64 kbps, AAC-LC ⁶ : 64 kbps / 96 kbps / 128 kbps
	Mode transmission audio	Non / entrée micro (ligne) / sortie audio / interactif (semi-duplex) / interactif (duplex intégral)
	Protocoles pris en charge	IPv6 : TCP/IP, UDP/IP, HTTP, HTTPS, RTP, FTP, SMTP, DNS, NTP, SNMP, DHCPv6, MLD, ICMP, ARP, IEEE 802.1X, services différenciés IPv4 : TCP/IP, UDP/IP, HTTP, HTTPS, RTSP, RTP, RTP/RTCP, FTP, SMTP, DHCP, DNS, DDNS, NTP, SNMP, UPnP, IGMP, ICMP, ARP, IEEE 802.1X, services différenciés
	Nombre d'utilisateurs simultanés	Jusqu'à 14 utilisateurs (selon les conditions du réseau)
	Carte mémoire	Enregistrement H.265/H.264 : enregistrement manuel / d'alarme (pré/post) / horaire avec copie de sécurité en cas de panne de réseau Enregistrement JPEG : enregistrement manuel / d'alarme (pré/post) avec copie de sécurité en cas de panne de réseau
	SDXC/SDHC/SD (en option)	Cartes SD (SDHC/SDXC) compatibles : Modèles 2 Go, 4 Go*, 8 Go*, 16 Go*, 32 Go*, 64 Go**, 128 Go**, 256 Go** Panasonic * Carte SDHC, ** carte SDXC (sauf cartes miniSD et microSD)
	Compatibilité périphériques mobiles	Dispositifs mobiles iPad / iPhone (iOS 4.2.1 ou ultérieur), Android™
Alarme	Sources d'alarme	Entrée x 3, alarme VMD, contrôle d'alarme, alarme sur détection audio alarme de poursuite automatique
	Actions d'alarme	Enregistrement sur carte SDXC/SDHC/SD, avis par courriel, avis d'alarme HTTP, indication sur navigateur, transfert d'image FTP, sortie de protocole de Panasonic
Entrée/sortie	Entrée micro/ligne	Mini-prise stéréo de ø3,5 mm (entrée monaurale) (Microphone utilisable : type enfichable, alimenté) Tension d'alimentation : 4,0 V, ±0,5 V
	Sortie audio	Mini-prise stéréo de ø3,5 mm (sortie monaurale) Impédance de sortie : environ 600 Ω (asymétrique)
	Prises d'entrée/sortie externes	ENTRÉE D'ALARME 1 (ENTRÉE JOUR/NUIT, ajustement automatique de l'heure) (x1), ENTRÉE D'ALARME 2 (SORTIE D'ALARME) (x1), ENTRÉE D'ALARME 3 (SORTIE AUX) (x1)
	Généralités	Alimentation et consommation
Température de fonctionnement		-50 °C à +60 °C (-58 °F à +140 °F) (24 V c.a. / Injecteur PoE testé (60 W)) -30 °C à +60 °C (-22 °F à +140 °F) (Dispositif PoE+) {Plage En marche : -30 °C à +60 °C (-22 °F à +140 °F)}
Humidité ambiante		10 % à 90 % (sans condensation)
Résistance à l'eau/poussière		IP66 (IEC60529), type 4X (UL50), conforme à la norme NEMA 4X
Résistance aux chocs		IK10 (IEC62262)
	Dimensions	Maximum ø229 mm x 393 mm (H) {ø9 1/32 po x 15 1/32 po (H)}
	Poids (environ)	5,2 kg (11,47 lb)
	Finis	Boîtier principal : aluminium moulé sous pression, couleur argent Pare-soleil ⁶ : revêtement en résine ABS+PC, couleur argent Vis de fixation : SUS (traitement résistant à la corrosion) Couvercle du dôme : résine de polycarbonate (avec couche de protection ClearSight résistant à la pluie), transparent

¹ Valeur convertie ² La fonction Super Dynamic est automatiquement désactivée en mode 60 ips.
³ Le stabilisateur d'image, la poursuite automatique, le codage intelligent de visage et la détection d'incident de véhicule ne peuvent être utilisés en même temps.
⁴ Si « 0° », « -3° », « -5° », « -10° », ou « -15° » est sélectionné, il est possible que la région cachée par le boîtier de la caméra augmente lorsque l'angle d'inclinaison de la caméra est presque au niveau. Lorsque « -15° » est sélectionné comme « Angle d'inclinaison », la moitié supérieure des images sera cachée.
⁵ La transmission de 4 flux peut être réglée individuellement.
⁶ Lors de l'enregistrement d'une source audio sur une carte SD, seul le format AAC-LC (Advanced Audio Coding - Low Complexity) peut être utilisé.

Dimensions



Marques de commerce et marques déposées
 - iPad et iPhone sont des marques déposées de Apple Inc.
 - Android est une marque de commerce de Google Inc.
 - ONVIF et le logo ONVIF sont des marques de commerce ou des marques déposées de ONVIF Inc.
 - Toutes les autres marques déposées présentées dans ce document sont la propriété de leurs détenteurs respectifs.

Accessoires en option

Support de montage au plafond WV-Q121B 	Support de montage mural WV-Q122A 	Plugiciel pour i-VMD WV-SAE200 La fonction i-VMD peut détecter des objets dans une zone donnée à l'aide de la technologie d'analyse vidéo évoluée. i-VMD : Détection d'intrusion, détection de flânage, détection de direction, détection de changement de scène, détection d'objet, détection de ligne virtuelle 						
Plugiciel pour la détection d'incident de véhicule WV-XAE100W La caméra détecte les incidents de véhicule sur la route à l'aide de l'analyse vidéo. <table border="1"> <tr> <td>Incident de cible</td> <td>Véhicule en sens inverse/arrêté</td> </tr> <tr> <td>Nombre de voies</td> <td>Max. 4 voies</td> </tr> <tr> <td>Détection de scène</td> <td>Jusqu'à 256 positions préréglées</td> </tr> </table>			Incident de cible	Véhicule en sens inverse/arrêté	Nombre de voies	Max. 4 voies	Détection de scène	Jusqu'à 256 positions préréglées
Incident de cible	Véhicule en sens inverse/arrêté							
Nombre de voies	Max. 4 voies							
Détection de scène	Jusqu'à 256 positions préréglées							

Important
 - Avant d'utiliser cet appareil, lire attentivement les renseignements importants, le guide d'installation et le manuel d'utilisation.
 - Panasonic n'assume aucune responsabilité pour le rendement du réseau ou les produits d'autres fabricants reliés au réseau.
 • Les poids et les dimensions sont approximatifs. • Les spécifications peuvent être modifiées sans préavis.

business.panasonic.ca
 1.877.495.0580

