



## CARACTÉRISTIQUES PRINCIPALES

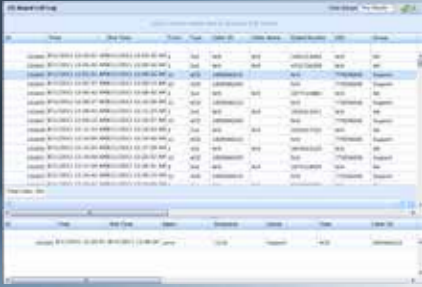
- Configuration facile des rapports d'appels par département, système, poste ou numéros entrants/sortants
- Rapports de facturation individualisés
- Impression, planification, envoi par courriel et exportation des rapports
- Registres détaillés des appels
- Connexion simultanée de jusqu'à 8 serveurs de communication en réseau

## COMPTABILITÉ DES COMMUNICATIONS

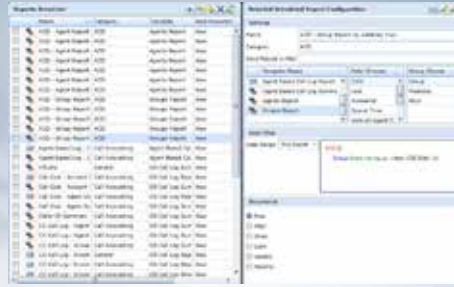
### APPLICATION LOGICIELLE

Laissez l'application logicielle de gestion de comptabilité des communications vous aider à mieux comprendre le rendement de votre entreprise et votre expérience client. L'application de comptabilité des communications « *Call Accounting* » enregistre les appels entrants, sortants et internes dans une base de données, permettant la création d'une grande variété de rapports historiques qui vous fournissent l'information requise pour le contrôle des dépenses, la distribution des coûts et l'augmentation de la productivité des employés de votre entreprise.

Un des nombreux avantages de l'application « *Call Accounting* » est qu'elle permet une répartition plus précise des coûts par département et une réduction du fardeau d'appels des agents. Une fois mise en œuvre, cette application peut fournir un registre détaillé des appels afin de faciliter l'établissement du budget, la planification et les prévisions et ainsi réduire les frais de téléphonie. De pair avec les autres avantages, la possibilité de prévenir une mauvaise utilisation et un abus du système augmente systématiquement la productivité des employés.



REGISTRE BASÉ SUR LIGNES



RAPPORTS

# COMPTABILITÉ DES COMMUNICATIONS

## EXIGENCES DU SYSTÈME

- Serveur de communications des séries KX-TDE100/200/600, KX-NCP500/1000 et KX-NS700/1000
- Matériel serveur (minimum) :
  - Intel® Core™ i5-750 à 2,66 GHz ou supérieur, mémoire vive de 8 Go, espace libre sur disque dur de 100 Go, 100BaseT NIC\*
  - Microsoft Windows Server 2008 R2 SP1 (UAC\*\* désactivé), Microsoft Windows Server 2012 (UAC\*\* désactivé), Microsoft Windows 7 Professionnel (UAC\*\* désactivé), Microsoft Windows 8 (UAC\*\* désactivé)
- Matériel client (minimum) :
  - Intel® Core™ bicoeur à 2,83 GHz ou supérieur, mémoire vive de 2 Go, 100BaseT NIC\*
  - Microsoft Windows XP Professionnel SP3, Microsoft Windows Vista Entreprise (UAC\*\* désactivé), Microsoft Windows 7 Professionnel (UAC\*\* désactivé), Microsoft Windows 8 (UAC\*\* désactivé)

\*NIC (Network interface controller/*Carte d'interface réseau*)

\*\*UAC (User Account Control/*Contrôle du compte de l'utilisateur*)

business.panasonic.ca/applications  
1-800-635-3587

**Panasonic**  
ENTREPRISES