



## CARACTÉRISTIQUES PRINCIPALES

- Enregistrement pour les liaisons (RNIS analogiques ou SIP) ou les postes (SIP, IP ou numériques)
- Puissant chiffrement pour conformité juridique et sécurité de lecture multi niveaux
- Possibilité d'amorce/arrêt d'enregistrement pour conformité aux normes PCI/FSA\*
- Fonctionnalité d'archivage intégrée et possibilité de recherche/filtrage
- Enregistrement extensif durant toute la durée d'un appel, incluant la mise en garde et le transfert

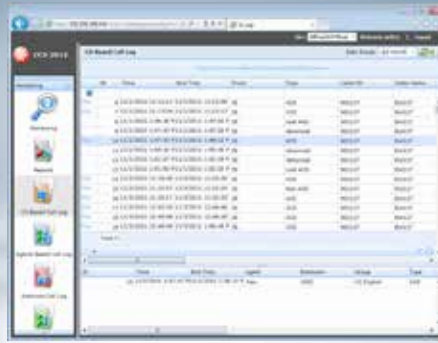
\*Industrie des cartes de paiement  
Autorité des marchés financiers

## ENREGISTREMENT DES APPELS

### APPLICATION LOGICIELLE

Pour les entreprises nécessitant la capture et l'enregistrement des appels téléphoniques pour consultation ultérieure, l'application d'enregistrement des appels « *Call Recording* » s'avère l'outil par excellence pour la formation, la réduction des conflits ainsi que pour résoudre tout litige potentiel. Vous pouvez effectuer la recherche d'un enregistrement rapidement et en toute facilité selon le poste, la date et l'heure, la ligne, l'identification de l'appelant et plusieurs autres champs. Les communications téléphoniques sont chiffrées et sauvegardées dans leur format original afin de préserver leur intégrité et peuvent être envoyées par courriel et sauvegardées en format de fichier .wav pour une consultation ultérieure facile.

L'application « *Call Recording* » est idéale pour aider à prévenir tout litige coûteux, résoudre tout dispute « qui a dit quoi », protéger votre personnel contre tout comportement abusif de la part des appelants et contrôler le rendement de votre personnel. Elle s'avère également idéale pour la formation du personnel de télévente et de télémarketing en procurant des situations réelles à titre d'exemple.



# ENREGISTREMENT DES APPELS

REGISTRE DES APPELS SELON LA LIGNE

## EXIGENCES DU SYSTÈME

- Serveur de communications des séries KX-TDE100/200/600, KX-NCP500/1000 et KX-NS700/1000
- Matériel serveur (minimum) :
  - Intel® Core™ i5-750 à 2,66 GHz ou supérieur, mémoire vive de 8 Go, espace libre sur disque dur de 100 Go, 100BaseT NIC\*
  - Microsoft Windows Server 2008 R2 SP1 (UAC\*\* désactivé), Microsoft Windows Server 2012 (UAC\*\* désactivé), Microsoft Windows 7 Professionnel (UAC désactivé), Microsoft Windows 8 (UAC désactivé)
- Matériel client (minimum) :
  - Intel® Core™ bicoeur à 2,83 GHz ou supérieur, mémoire vive de 2 Go, 100BaseT NIC\*
  - Microsoft Windows XP Professionnel SP3, Microsoft Windows Vista Entreprise (UAC\*\* désactivé), Microsoft Windows 7 Professionnel (UAC\*\* désactivé), Microsoft Windows 8 (UAC\*\* désactivé)

\*NIC (Network interface controller/ Carte d'interface réseau)

\*\*UAC (User Account Control/ Contrôle du compte de l'utilisateur)

business.panasonic.ca/applications  
1-800-635-3587

**Panasonic**  
ENTREPRISES