



### CARACTÉRISTIQUES PRINCIPALES

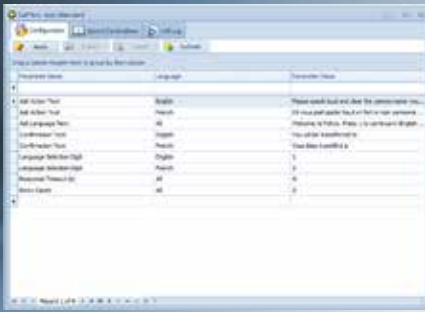
- Configuration et utilisation faciles
- Moteurs texte-parole et de reconnaissance vocale haut de gamme
- Réponse vocale interactive (RVI) basée sur protocole SIP avec script de reconnaissance vocale prédéfini
- Liste des noms des destinataires/d'extensions configurables
- Prise en charge de plusieurs langues

## SYSTÈME AUTOMATISÉ À RECONNAISSANCE VOCALE

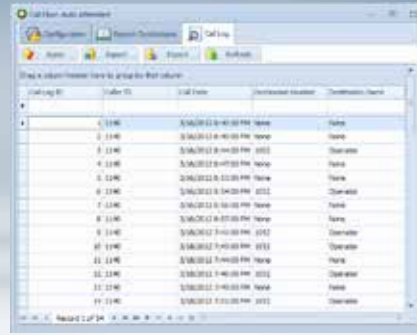
### APPLICATION LOGICIELLE

L'application de système automatisé à reconnaissance vocale « *Speech Auto Attendant* » améliore l'image de votre entreprise en fournissant un système automatisé à reconnaissance vocale multilingue ultra moderne qui fait preuve de votre engagement envers un service à la clientèle sans égal. Il s'agit d'une solution intelligente d'acheminement prête à utiliser qui permet aux appelants d'énoncer le nom d'une personne, d'un département, d'un service ou d'un endroit et d'être ensuite automatiquement transférés à la personne sollicitée — sans les ennuis de la recherche des numéros de téléphone ou de l'attente afin de parler à un opérateur. La technologie de reconnaissance vocale libère les mains de vos clients mobiles et leur permet de contrôler leurs appels à l'aide de commandes vocales au lieu de commandes sur pression de touche pilotées par un menu. Une option d'entrée à clavier est également disponible en cas de besoin.

Votre entreprise tirera profit des bénéfices d'une meilleure productivité de la prise des appels et d'une diminution des coûts de télécommunication. Les utilisateurs moyens confirment une réduction de 70 % - 85 % des appels vers l'opérateur. Le système automatisé à reconnaissance vocale est l'outil idéal pour améliorer l'image de votre entreprise tout en améliorant votre service à la clientèle.



CONFIGURATION GÉNÉRALE



REGISTRE DES APPELS

## SYSTÈME AUTOMATISÉ À RECONNAISSANCE VOCALE

### EXIGENCES DU SYSTÈME

- Serveur de communications des séries KX-TDE100/200/600, KX-NCP500/1000 et KX-NS700/1000
- Matériel serveur (minimum) :
  - Intel® Core™ i5-750 à 2,66 GHz ou supérieur, mémoire vive de 8 Go, espace libre sur disque dur de 100 Go, 100BaseT NIC\*
  - Microsoft Windows Server 2008 R2 SP1 (UAC\*\* désactivé), Microsoft Windows Server 2012 (UAC\*\* désactivé), Microsoft Windows 7 Professionnel (UAC\*\* désactivé), Microsoft Windows 8 (UAC\*\* désactivé)
- Matériel client (minimum) :
  - Intel® Core™ bicoeur à 2,83 GHz ou supérieur, mémoire vive de 2 Go, 100BaseT NIC\*
  - Microsoft Windows XP Professionnel SP3, Microsoft Windows Vista Entreprise (UAC\*\* désactivé), Microsoft Windows 7 Professionnel (UAC\*\* désactivé), Microsoft Windows 8 (UAC\*\* désactivé)

\*NIC (Network interface controller/ Carte d'interface réseau)

\*\*UAC (User Account Control/ Contrôle du compte de l'utilisateur)

business.panasonic.ca/applications  
1-800-635-3587

**Panasonic**  
ENTREPRISES