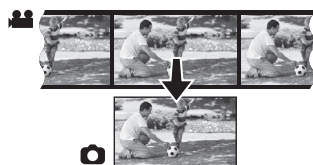


## Creating still pictures from 4K motion pictures

You can create still pictures of approximately 8 million pixels from 4K motion pictures. Like taking pictures at a high burst speed, you can create still pictures that capture the moments.



### 1 Recording motion pictures in 4K

- When recording motion pictures in 4K, use a card rated as UHS Speed Class 3.

1 Set the mode dial to [ ] (Creative Video Mode).



2 Set menu options.

Menu items to be selected	Menu options to be set
[Motion Picture]	[Rec Format] [MP4 (LPCM)] or [MOV]
	[Rec Quality] [4K/100M/30p] or [4K/100M/25p]
	[Luminance Level] [0–255]
	[Exposure Mode] [S] (Sets the exposure automatically according to the set shutter speed.)

- Exit the menu after it is set.

3 Set the shutter speed by rotating the rear dial or the front dial.

- To record a fast-moving subject, increase the shutter speed.
  - Approximate shutter speed for outdoor recording in fine weather conditions: 1/2000 seconds or faster
- If you increase the shutter speed:
  - The ISO sensitivity becomes higher. This may result in more visible noise on the screen.
  - The motion of the subject may not appear smooth during motion picture playback.



4 Record a motion picture.

- Press the motion picture button or the shutter button to start recording a motion picture.
- Press the motion picture button or the shutter button again to stop recording a motion picture.
- The angle of view of motion pictures in 4K is narrower than those of motion pictures in other sizes.



### 2 Creating Still Pictures from a Motion Picture

1 Press the cursor button to pause motion picture playback at the point where you want to capture a picture.

- If you press the cursor button during a pause, you can rewind or forward the motion picture.

2 Press [MENU/SET].

- Confirmation screen is displayed. It is executed when [Yes] is selected.

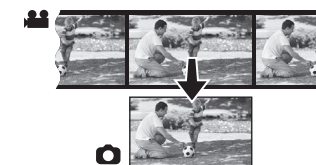
- To create still pictures from motion pictures when the camera is connected to a TV with an HDMI micro cable, set [VIERA Link] in [TV Connection] in the [Setup] menu to [OFF].



For details on the operation of each step or how to set each menu option, refer to the "Owner's Manual for advanced features (Operating Instructions for advanced features)" (PDF format).

## Créer des images fixes à partir d'images animées en 4K

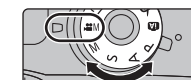
Vous pouvez créer des images fixes d'environ 8 millions de pixels à partir d'images animées en 4K. Tout comme la prise de photos en rafale, vous pouvez créer des images fixes qui saisissent l'instant.



### 1 Enregistrement d'images animées en 4K

- Lors de l'enregistrement d'images animées en 4K, utilisez une carte de classe de vitesse UHS 3.

1 Réglez la molette de sélection de mode sur [ ] (Mode vidéo créatif).



2 Réglez les options du menu.

Éléments du menu à sélectionner	Options du menu à sélectionner
[Format enregistrement]	[MP4 (LPCM)] ou [MOV]
[Qualité enreg.]	[4K/100M/30p] ou [4K/100M/25p]
[Niveau de luminosité]	[0–255]
[Mode exposition]	[S] (Règle automatiquement l'exposition en fonction de la vitesse d'obturation sélectionnée.)

- Quittez le menu une fois réglé.

3 Réglez la vitesse d'obturation en faisant tourner la molette de sélection arrière ou la molette de sélection avant.

- Pour enregistrer un sujet en déplacement rapide, faites augmenter la vitesse d'obturation.
  - Vitesse d'obturation approximative pour un enregistrement en extérieur dans de bonnes conditions météorologiques : 1/2000 secondes ou plus rapide



- Si vous faites augmenter la vitesse d'obturation :
  - La sensibilité ISO grandit. Cela peut entraîner un bruit plus visible sur l'écran.
  - Il est possible que le mouvement du sujet ne paraisse pas fluide lors de la lecture de l'image animée.

4 Enregistrez une image animée.

- Appuyez sur la touche d'image animée ou sur le déclencheur pour commencer à enregistrer une image animée.
- Appuyez à nouveau sur la touche d'image animée ou sur le déclencheur pour arrêter d'enregistrer une image animée.
- L'angle de vue des images animées en 4K est plus étroit que ceux des images animées d'autres tailles.



### 2 Créer des images fixes à partir d'une image animée

1 Appuyez sur la touche du curseur pour mettre la lecture de l'image animée sur pause à l'endroit où vous voulez prendre une photo.

- Si vous appuyez sur la touche du curseur lors d'une pause, vous pouvez faire avancer ou reculer l'image animée.



2 Appuyez sur [MENU/SET].

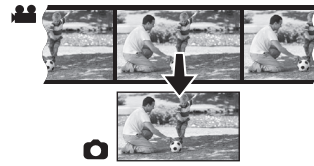
- L'écran de confirmation s'affiche. Il s'exécute lorsque [Oui] est sélectionné.

- Pour créer des images fixes à partir d'images animées lorsque la caméra est branchée à un téléviseur grâce à un micro câble HDMI, mettez [VIERA Link] dans [Connexion télé] du menu [Configuration] sur [NON].

Pour plus d'informations sur le déroulement de chaque étape ou pour savoir comment sélectionner chaque option de menu, consultez le "Manuel d'utilisation Fonctions avancées" (format PDF).

## Crear fotografías a partir de películas 4K

Se pueden crear fotografías de aproximadamente 8 millones de píxeles a partir de películas de 4K. Como tomar fotografías a una velocidad de ráfaga alta, puede crear fotografías que capturen los momentos.



### 1 Grabación de películas en 4K

- Al grabar películas en 4K, utilice una tarjeta clasificada como UHS Clase de velocidad 3.

**1 Establecer el disco del modo a [iM (Modo creativo de imagen en movimiento)].**



**2 Establecer las opciones del menú.**

Elementos del menú para seleccionar	Opciones del menú para establecer
[Formato de grabación]	[MP4 (LPCM)] o [MOV]
[Calidad gra.]	[4K/100M/30p] o [4K/100M/25p]
[Nivel luminancia]	[0-255]
[Modo exp.]	[S] (Ajusta la exposición de forma automática en función de la velocidad del obturador establecida.)

- Salga del menú después de establecerlo.

**3 Ajuste la velocidad del obturador girando el disco trasero o el disco frontal.**

- Para grabar un objetivo en movimiento rápido, aumente la velocidad del obturador.
  - Velocidad aproximada del obturador para la grabación en exteriores con buenas condiciones climatológicas: 1/2000 segundos, o más rápido
- Si se aumenta la velocidad del obturador:
  - La sensibilidad ISO aumenta. Esto puede dar lugar a un ruido más visible en la pantalla.
  - Es posible que el movimiento del objetivo no sea uniforme durante la reproducción de películas.



**4 Grabar una película**

- Pulse el botón de película o el botón del obturador para comenzar la grabación de una película.
- Pulse el botón de película o el botón del obturador para detener la grabación de una película.
- El ángulo de visión de películas en 4K es más limitado que el de las películas en otros tamaños.



### 2 Crear fotografías a partir de películas

**1 Pulse el botón del cursor ▲ para poner en pausa la reproducción de una película en el momento en que desea capturar una imagen.**

- Si pulsa el botón del cursor ◀/▶ durante una pausa, se puede rebobinar o avanzar la película.



**2 Pulse [MENU/SET].**

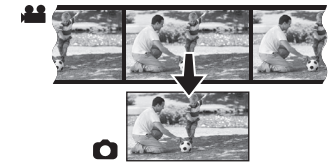
- Se visualiza la pantalla de confirmación. Se ejecuta cuando se selecciona [Si].

- Para crear fotografías a partir de películas cuando la cámara esté conectada a un televisor con un cable micro HDMI, establezca [VIERA Link] en [Conexión TV] en el menú [Conf.] a [OFF].

Para obtener más información sobre el funcionamiento de cada paso o cómo configurar cada opción de menú, consulte las "Instrucciones de funcionamiento para características avanzadas" (Formato PDF).

## Criando fotografias a partir de filmes de 4K

Você pode criar fotografias de aproximadamente 8 milhões de pixels a partir de filmes de 4K. Tal como se tirasse fotografias a uma velocidade de disparo elevada, você pode criar fotografias que capturem os momentos.



### 1 Gravando filmes em 4K

- Ao gravar filmes em 4K, use um cartão classificado como Velocidade UHS Classe 3.

**1 Ajuste o disco de modo para [iM (Modo de Filme Criativo)].**



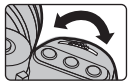
**2 Ajuste as opções do menu.**

Itens do menu a selecionar	Oções do menu a ajustar
[Formato de gravação]	[MP4 (LPCM)] ou [MOV]
[Quald. grav.]	[4K/100M/30p] ou [4K/100M/25p]
[Nível de iluminação]	[0-255]
[Modo expos.]	[S] (Ajusta a exposição automaticamente de acordo com a velocidade do obturador configurada.)

- Saia do menu após o ajuste.

**3 Defina a velocidade do obturador girando o disco traseiro ou o disco frontal.**

- Para gravar um objeto que está se movendo rapidamente, aumente a velocidade do obturador.
  - Aproxime a velocidade do obturador para gravação no exterior com boas condições meteorológicas: 1/2000 segundos ou mais rápido
- Se você aumentar a velocidade do obturador:
  - A sensibilidade ISO aumenta. Isto pode resultar em ruído mais visível na tela.
  - O movimento do objeto ou da pessoa pode não ocorrer suavemente durante a reprodução do filme.



**4 Grave um filme.**

- Pressione o botão do filme ou o botão do obturador ao iniciar a gravação do filme.
- Pressione o botão do filme ou o botão do obturador novamente para interromper a gravação de um filme.
- O ângulo de visão dos filmes em 4K é mais estreito que o dos filmes com outros tamanhos.



### 2 Criando fotografias a partir de filmes

**1 Pressione o botão do cursor ▲ para pausar a reprodução do filme no ponto onde você deseja capturar uma fotografia.**

- Se pressionar o botão do cursor ◀/▶ durante uma pausa, você pode fazer retroceder ou avançar o filme.



**2 Pressione [MENU/SET].**

- A tela de confirmação será exibida. Este é executado quando [Sim] for selecionado.

- Para criar fotografias a partir de filmes com a câmera conectada a uma TV com um microcabo HDMI, ajuste [VIERA Link] em [Conexão TV] do menu [Config.] para [OFF].

Para detalhes sobre a operação de cada passo ou sobre como ajustar cada opção de menu, consulte as "Instruções de Funcionamento para características avançadas" (formato PDF).